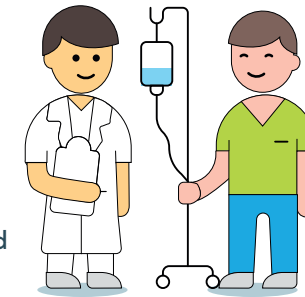


Elk zorgteam maakt een eigen verbeterplan

Teams brengen de huidige en de gewenste situatie van het samen beslissen met uitkomst-informatie in kaart. Zo wordt op een compacte manier inzichtelijk waar ruimte voor verbetering zit.

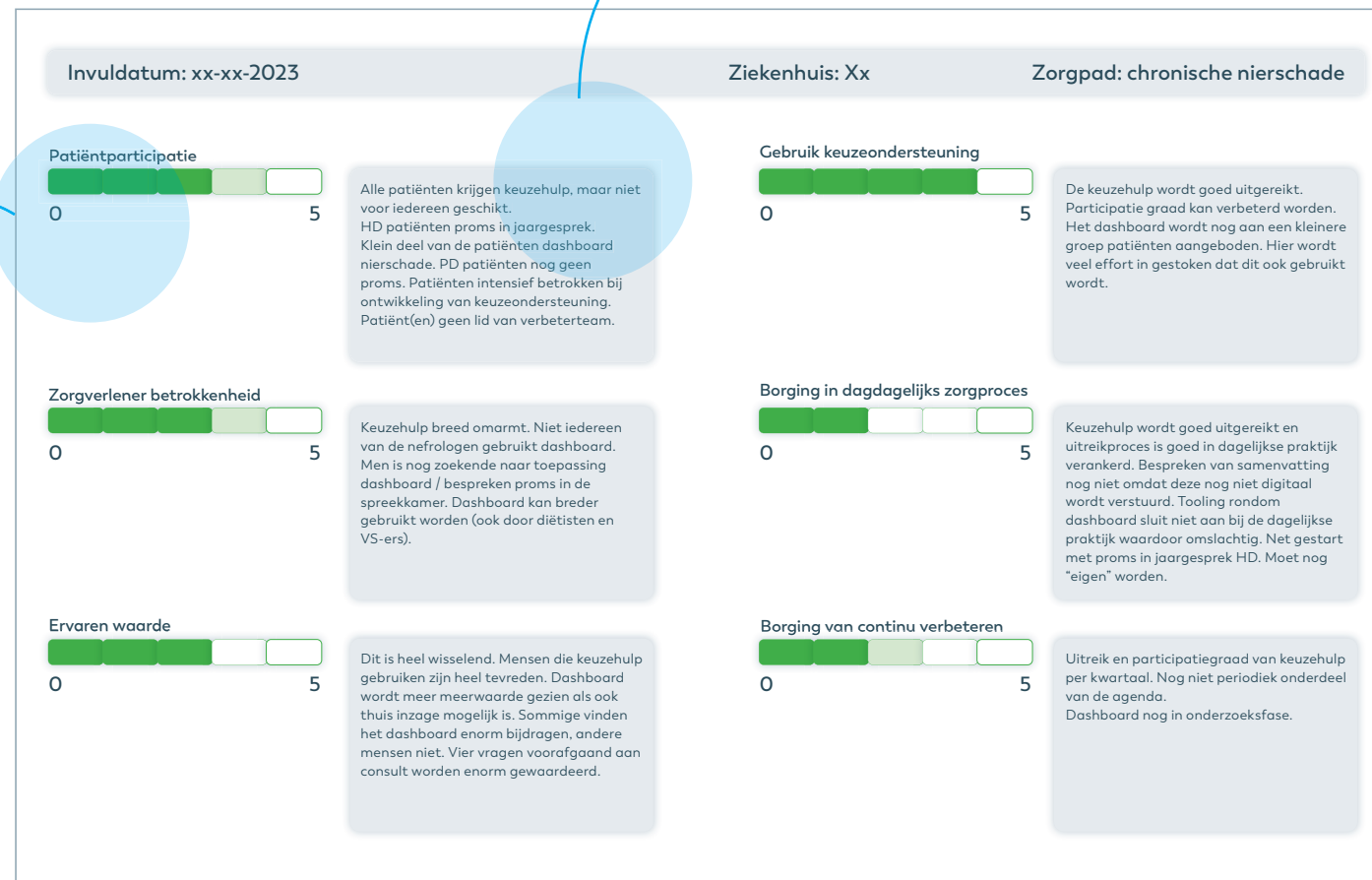


Team licht hun score toe door aan te geven wat goed gaat en wat beter kan.

Het team scoort per thema hun huidige situatie op een schaal van 0 tot 5.

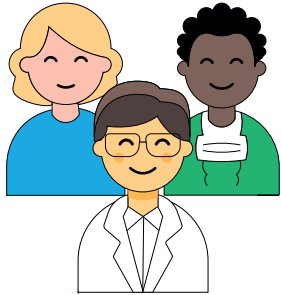
Met hulpvragen per thema worden teams op weg geholpen, bijvoorbeeld patiëntparticipatie:

- Welke keuze(s) vinden bij jullie al plaats volgens samen beslissen met uitkomst-informatie?
- Sluiten we bepaalde patiënten en/of keuzes uit voor deze werkwijze, en waarom?
- Hoe wil je de patiëntparticipatie bij verschillende keuzes vergroten?

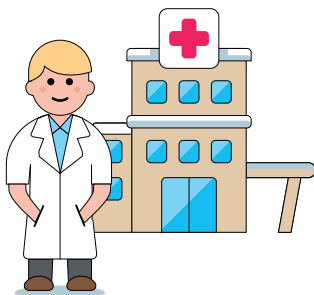


Elk zorgteam maakt een eigen verbeterplan

Teams bepalen hun verbeteracties en het beoogde effect daarvan op samen beslissen.



Per verbeteractie bepaalt het team een eigenaar, een 'wie doet wat plan in de tijd', randvoorwaarden en een plan over het monitoren van de verbeteractie.



Korte beschrijving van de verbeteracties die je wil uitvoeren:

Nr.	Verbeteractie (wat ga je veranderen?)	Beoogd effect op samen beslissen
1	Gemailde samenvatting keuzehulp bespreken tijdens MDO ter voorbereiding op (voorlopige) keuzegesprek.	Beter benutten input patiënt ter voorbereiding op keuzegesprek
2	Patiënt actief herinneren aan uitgereikte keuzeondersteuning tijdens voorlichtingsgesprekken	Hogere participatiegraad
3	Koppeling proms uitvraag nierschade aan consult datum.	Verbeteren gebruik uitkomsten middels dashboard bij patiënten met chronische nierschade, waardoor verbreding mogelijk
4	Evaluatie PROMs bij HD patiënten in jaargesprek	Verbeteren gebruik patientgerapporteerde uitkomsten van HD patiënten bij samen beslissen
5	Implementatie PROMs bij PD patienten in jaargesprek	Verbreden doelgroep samen beslissen met uitkomsten naar PD patiënten
6	Eens per half jaar samen beslissen op de agenda van het MDO, oa: <ul style="list-style-type: none"> • Kwartaalrapportages met uitreik- en patientparticipatie keuzehulp • Ervaring gebruik PROMs tijdens jaargesprek HD en straks ook PD • Respons rate PROMS • Ervaring gebruik dashboard 	Bijdragen aan continue verbeteren en verankeringen van samen beslissen in reguliere praktijk
7	Inzet beeldende consultkaart bij voorlichting – samen beslissen nierfunctie vervangende therapie	Ondersteuning van laaggeletterde patiënten bij samen beslissen bij de keuze voor nierfunctie vervangende therapie
8	Opzetten van KEO voor ethische dilemma's die kunnen bijdragen aan samen beslissen	Ondersteunend bij proces van samen beslissen zoals bv afbouwen / stoppen van dialyse behandeling
9	Bespreken in verbeterteam: inzet keuzehulp acute setting? Zo ja, per wanneer?	Verbetering samen beslissen bij patiënten die acuut op HD zijn ingestroomd
10	Uitkomsten evaluatie dashboard vertalen in plan voor lokale verbeteringen.	Verbeteren gebruik uitkomsten middels dashboard bij patiënten met chronische nierschade